

Guide de visite

Facile à lire et à comprendre



Le nom de l'exposition est :

Gérald Mainier (1978 – 2019)

**Au fil de la vie,
un cours d'eau intranquille**

Du jeudi 13 février 2020

au lundi 4 mai 2020



musée COURBET

Gérald MAINIER

EXPOSITION
(1978-2019)

Au fil de la vie,
un cours d'eau
intranquille

> **Ornans**
musee-courbet.fr

13 février >
4 mai 2020

Crédit Mainier, fond de l'œuvre (détail) 2003 - 300 x 200 cm - Chaillon-le-Duc, Collection privée

Doubs
le Département



Dans cette exposition
vous verrez des œuvres de Gérard Mainier.
Gérard Mainier est un artiste.
Il est peintre.
Il est né en 1978.
Il est né à Besançon.
Il est décédé en 2019.
Il avait 41 ans.
Gérard Mainier habitait dans le Jura.

Gustave Courbet a beaucoup marché
à Ornans
et dans la campagne autour d'Ornans.
Il a dessiné et peint
les paysages de sa région.
Comme Gustave Courbet
Gérard Mainier a beaucoup marché
dans la campagne autour d'Ornans.
Il a peint les mêmes paysages
que Gustave Courbet.

Gérald Mainier imite Gustave Courbet.
Gustave Courbet est un modèle
pour Gérald Mainier.

Les premières peintures de Gérald Mainier
sont abstraites.
Elles ne représentent pas la réalité.

Gustave Courbet a peint des paysages.
Ces paysages sont importants
pour Gustave Courbet.
Gérald Mainier peint les mêmes paysages.
Il décide d'imiter Courbet.

Gérald Mainier peint aussi
des **portraits**
des **autoportraits**.

Un **portrait** montre le visage d'une personne.
Un **autoportrait** montre le visage de l'artiste
réalisé par cet artiste.

Gustave Courbet a peint
des portraits
des autoportraits.

Dans cette exposition
vous verrez 30 peintures
réalisées par Gérald Mainier.

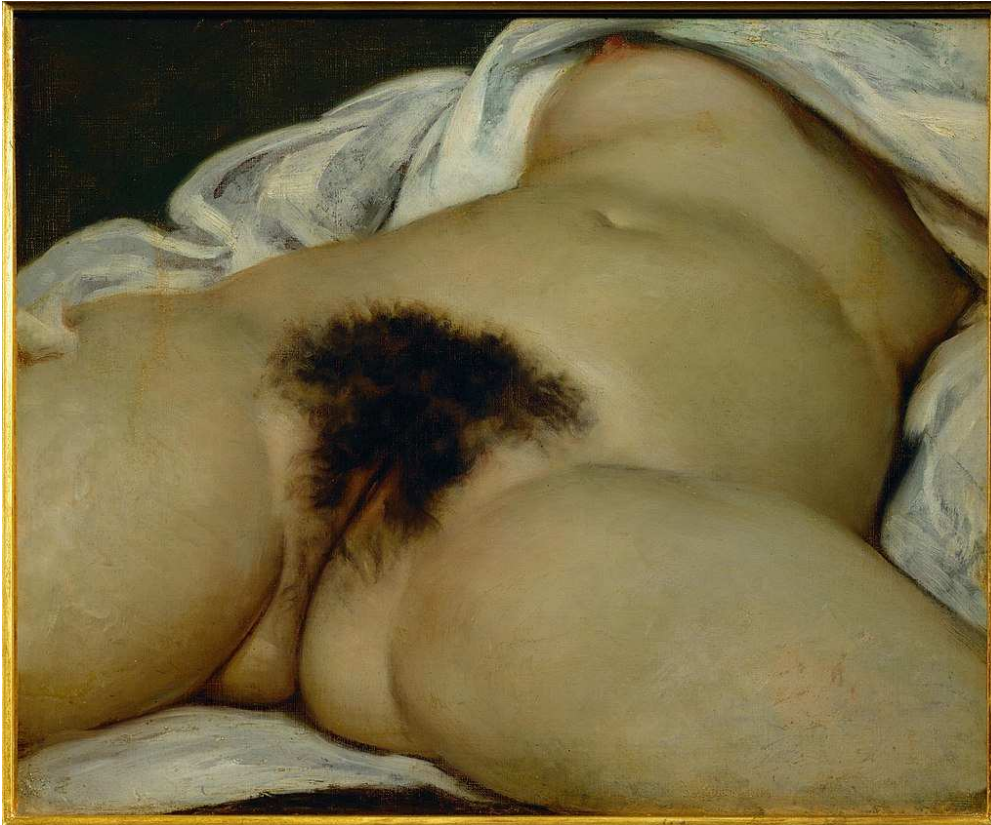
Gérald Mainier a appris à peindre
à l'Ecole des Beaux-Arts de Besançon.
Ses premières peintures sont abstraites.
Elles ne représentent pas la réalité.
Ensuite il peint des **portraits**.
Un **portrait** montre le visage d'une personne.
Il commence à peindre la réalité.

Il aime voir l'épaisseur de la peinture
sur ses toiles.

Il aime
que la peinture traduise
un sentiment
une émotion.
Il s'inspire des œuvres d'autres artistes.

Gérald Mainier aime les paysages.
Il peint des paysages observés
par Gustave Courbet.
Gérald Mainier a peint la Source du Pontet.
La Source du Pontet imite l'Origine du monde.

L'Origine du monde
est un tableau peint par Courbet.



C'est l'Origine du monde peint par Gustave Courbet.

Gérald Mainier a peint
des cascades
des vagues.

Gérald Mainier s'est confronté aux œuvres
de Gustave Courbet.

Dans d'autres œuvres
Gérald Mainier mélange
la **subjectivité** et le réalisme.

La **subjectivité** est le fait d'avoir son propre avis
sur un sujet.

Dans ses œuvres
Gérald Mainier ne représente pas
complètement la réalité.

Il pense que son art est
libre
fort
vrai.

Pendant sa vie
il a eu différentes émotions.

Dans ses œuvres
il nous invite à
regarder avec attention
les mouvements des **cours d'eau intranquilles**.

Un **cours d'eau** est

un fleuve

un ruisseau

une rivière.

Quand une personne est **intranquille**

elle est

agitée

et inquiète.

La Vanité est une nature morte.

Une nature morte est

une photographie

ou une peinture.

Elle représente des objets.

Les objets peints sont

des vases

des fleurs

des fruits

des livres.

Les premières Vanités sont

des peintures religieuses.

Elles sont peintes

au Moyen Âge.

Ces peintures expriment un message.

Ce message dit

Rappelle-toi

que tu vas mourir.

Au 17ème siècle

les peintres réalisent beaucoup de Vanités.

Le message religieux devient **philosophique**.

La **philosophie** est une activité très ancienne.

Les philosophes pratiquent la philosophie.

Les philosophes se posent des questions.

Ils réfléchissent à ces questions

et cherchent des réponses.

Les sujets de ces questions sont

la place de l'homme dans le monde

le sens de la vie.

Dans les Vanités

les peintres interrogent

la vie qui ne dure pas.

Ils peignent des **symboles**.

Un **symbole** peut être

un objet

un mot

une image

un événement.

Il représente quelque chose.

Il représente le temps qui passe

dans les Vanités.

Les objets peints sont

des bougies

des sabliers

des fleurs fanées

des crânes humains.

Ces objets montrent

le temps qui passe.

Le crâne est celui qui est le plus peint.

Gérald Mainier a peint

des Vanités.

La visite de l'exposition est maintenant terminée.

Merci de votre visite au Musée Courbet.

Merci de reposer ce guide à l'accueil pour les autres visiteurs.